

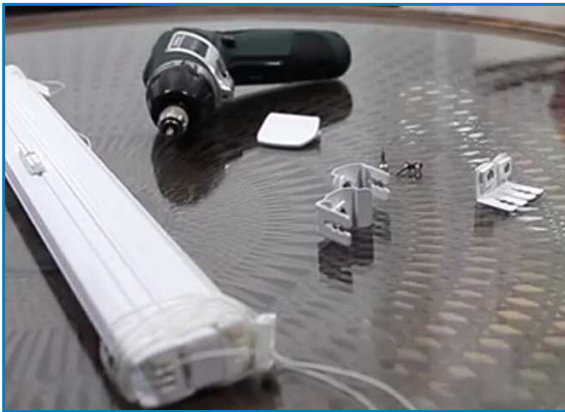
# ANLEITUNG WANDWINKELMONTAGE VcS1

HOMEFLEXX® PLISSEES



## Wandwinkelmontage VcS1

Z.B. Montage am Fensterrahmen, aber auch Wand-/ Mauerwerksmontage möglich  
(Plissee ist oben fest montiert und kann nach unten geöffnet werden)



### Schritt 1

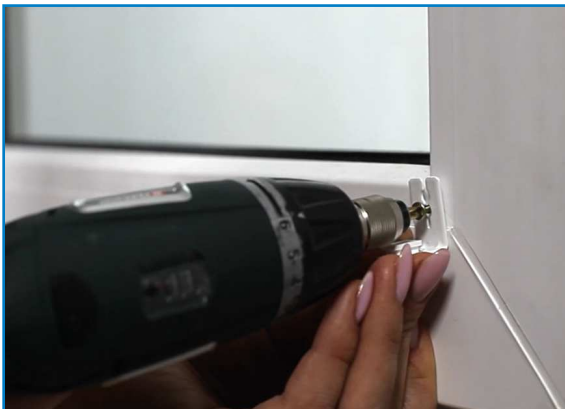
Packen Sie das Plissee und das mitgelieferte Montagematerial aus. Sie erhalten je Plissee 2 Wandwinkel mit je einer VcS1 Halterung, 2 Wandwinkel mit je 1 Quadratplättchen und Schrauben sowie einen Bediengriff.



### Schritt 2

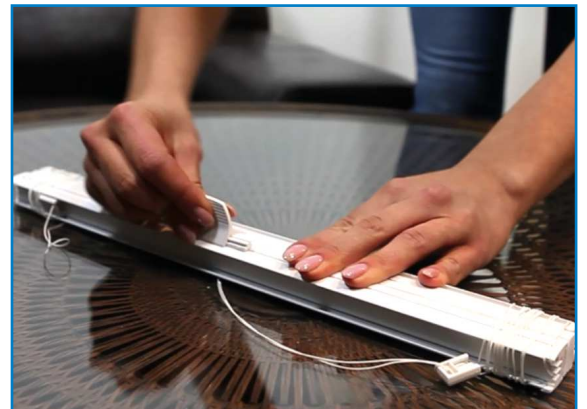
Auf den oberen Fensterrahmen werden 2 Wandwinkel mit den VcS1 Halterungen gebohrt.

Die VcS1 Halterungen werden so montiert, dass die Lippe zum Raum zeigt. Markieren Sie sich ggf. vorher die Bohrpunkte auf der Glasleiste.



### Schritt 3

Auf den unteren Fensterrahmen werden nun die 2 Wandwinkel mit jeweils einem Quadratplättchen gebohrt.



### Schritt 4

Schieben Sie den Bediengriff vorsichtig auf die Plissee Schiene / das Profil. Der Basisträger für den Bediengriff ist bereits auf der Schiene vormontiert.



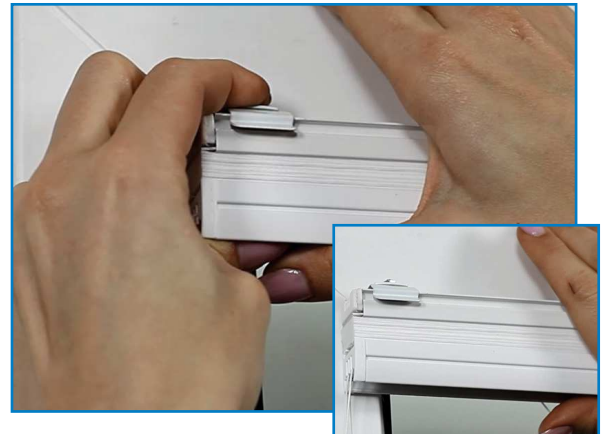
## Wandwinkelmontage VcS1

Z.B. Montage am Fensterrahmen, aber auch Wand-/ Mauerwerksmontage möglich  
(Plissee ist oben fest montiert und kann nach unten geöffnet werden)



### Schritt 5

Entfernen Sie das Gummiband und klicken die Spannschuhe aus der Plissee Schiene. Wickeln Sie nun die Plissee-Schnur ab.



### Schritt 6

Das Plissee wird oben an der Glasleiste an die zwei VcS1 Halterungen angeklickt.



### Schritt 7

Dann werden nur noch die Spannschuhe, welche sich bereits am Plissee unten befinden, über die Quadratplättchen auf der unteren Glasleiste geschoben. Diese sind passgenau gefertigt.



Wir wünschen Ihnen viel Freude mit Ihrem neuen Plissee!

**Hinweis:** Plissee.net übernimmt keine Haftung für etwaige Schäden durch fehlerhafte Montage.