



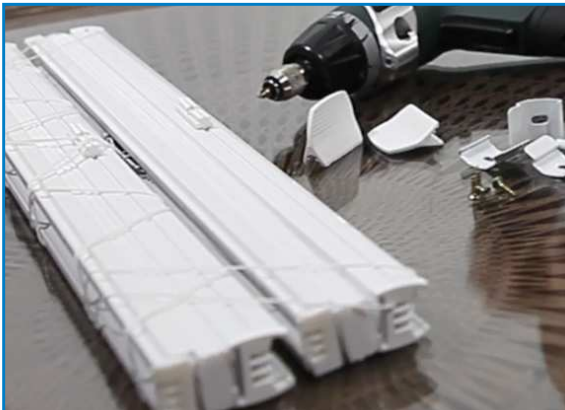
ANLEITUNG GLASLEISTENMONTAGE VcS3

HOMEFLEXX® PLISSEES



Glasleystenmontage VcS3

(Verspannte Plissee Anlage aus 2 Stoffen, mit feststehendem Oberprofil sowie einem verstellbarem Mittelprofil und Unterprofil.)



Schritt 1

Packen Sie das Plissee und das mitgelieferte Montagematerial aus. Sie erhalten je Plissee 4 VcS1 Halterungen, Schrauben sowie zwei Bediengriffe.



Schritt 2

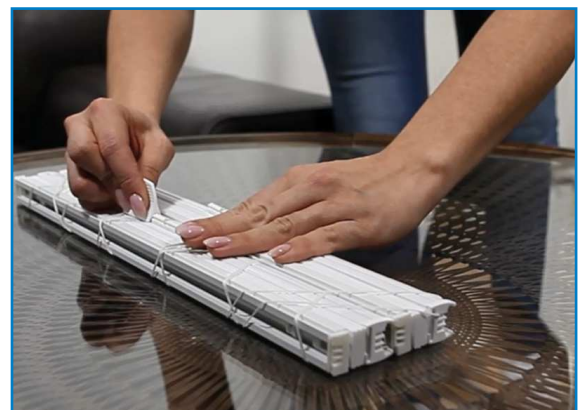
Auf die obere Glasleiste werden 2 VcS1 Halterungen gebohrt, mit ca. 3 cm Abstand zum Fensterrahmen.

Die VcS1 Halterungen werden so montiert, dass die Lippe zum Raum zeigt. Markieren Sie sich ggf. vorher die Bohrpunkte auf der Glasleiste.



Schritt 3

Auf die untere Glasleiste werden auch 2 VcS1 Halterungen gebohrt, mit ca. 3 cm Abstand zum Fensterrahmen.



Schritt 4

Schieben Sie die Bediengriffe vorsichtig auf die Plissee Schiene / das Profil. Die Basisträger für die Bediengriffe sind bereits auf den Schienen vormontiert.



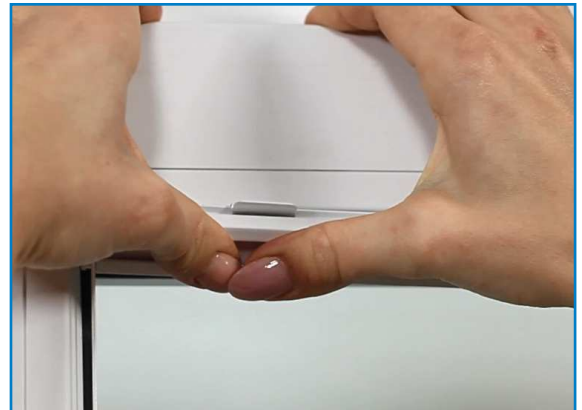
Glasseitenmontage VcS3

(Verspannte Plissee Anlage aus 2 Stoffen, mit feststehendem Oberprofil sowie einem verstellbarem Mittelprofil und Unterprofil.)



Schritt 5

Entfernen Sie das Gummiband und wickeln Sie nun die Plissee-Schnur ab.



Schritt 6

Das Plissee wird oben an der Glasleiste an die 2 VcS1 Halterungen angeklickt.



Schritt 7

Dann wird das Plissee unten an der Glasleiste an die 2 VcS1 Halterungen angeklickt.



Wir wünschen Ihnen viel Freude mit Ihrem neuen Plissee!

Hinweis: Plissee.net übernimmt keine Haftung für etwaige Schäden durch fehlerhafte Montage.