



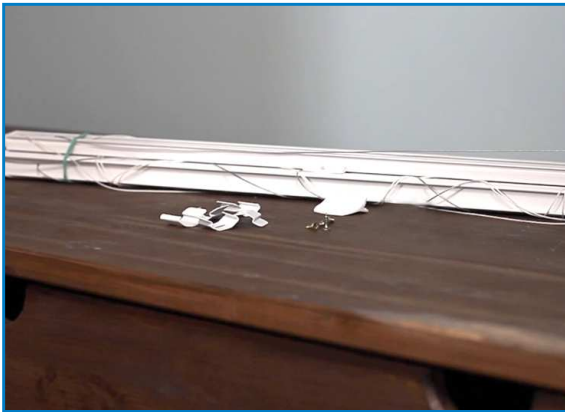
ANLEITUNG MONTAGE DACHFENSTER VD1

HOMEFLEXX® PLISSEES



Montage Dachfenster VD1

(Plissee ist oben fest montiert und kann nach unten geöffnet werden)



Schritt 1

Packen Sie das Plissee und das mitgelieferte Montagematerial aus. Sie erhalten je Plissee 2 VcS1 Halterungen, 2 Quadratplättchen und Schrauben sowie ein Bediengriff.

Schritt 2

Auf die obere Glasleiste werden 2 VcS1 Halterungen gebohrt, mit ca. 3 cm Abstand zum Fensterrahmen. Die VcS1 Halterungen werden so montiert, dass die Lippe zum Raum zeigt. Richten Sie das Plissee am Dachfenster aus und markieren Sie sich ggf. vorher die Bohrpunkte auf der Glasleiste, wo sich dann die Profilschiene befindet.



Schritt 3

Auf die untere Glasleiste werden 2 Quadratplättchen gebohrt, in dem Abstand, wie Sie das Plissee in der Breite gemessen haben.



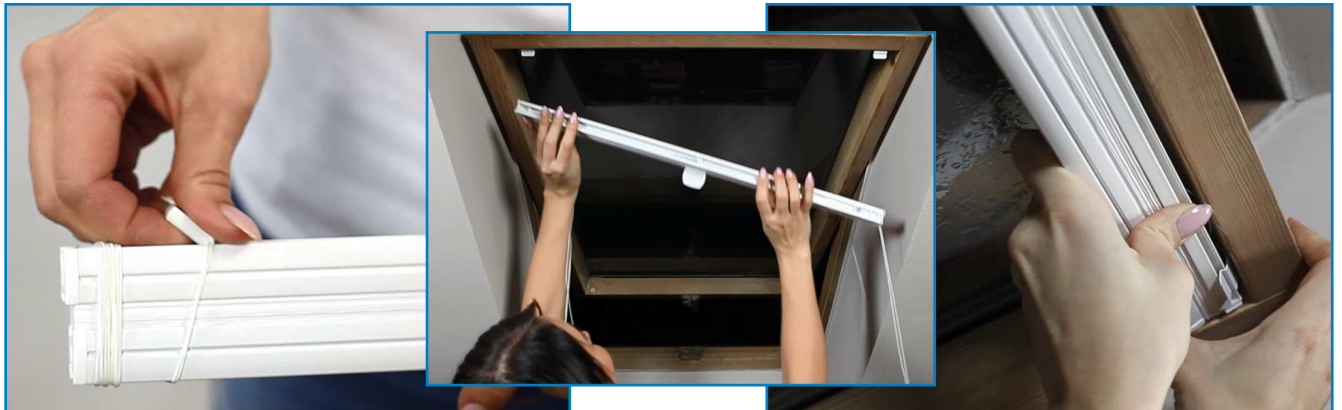
Schritt 4

Schieben Sie den Bediengriff vorsichtig auf die Plissee Schiene / das Profil. Der Basisträger für den Bediengriff ist bereits auf der Schiene vormontiert.



Montage Dachfenster VD1

(Plissee ist oben fest montiert und kann nach unten geöffnet werden)

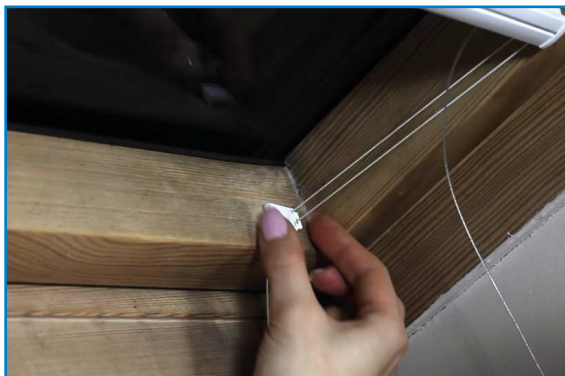


Schritt 5

Entfernen Sie das Gummiband und wickeln Sie nun die Plissee-Schnur mit dem Montagedraht von dem Plissee ab.

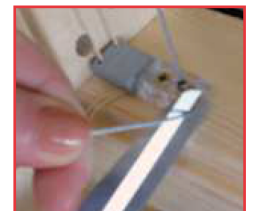
Schritt 6

Das Plissee wird oben an der Glasleiste an die 2 VcS1 Halterungen eingeklickt. Das Plissee ist bereits auf Ihre bestellte Länge gespannt.



Schritt 7

Dann werden nur noch die Spannschuhe, welche sich bereits am Plissee unten befinden, über die Quadratplättchen auf der unteren Glasleiste geschoben. Diese sind passgenau gefertigt.



Schritt 8

Montieren Sie die transparenten Spannschuhe direkt neben den Spannschuh. Achten Sie darauf, dass der Montagedraht bereits eingefädelt ist. Wenn nötig können Sie den Spanndraht mit einem Schraubenzieher nach spannen.



Wir wünschen Ihnen viel Freude mit Ihrem neuen Plissee!

Hinweis: Sonnenschutz Riese übernimmt keine Haftung für etwaige Schäden durch fehlerhafte Montage.